



ZONA VALLETTA PAOLO



ZONA VALLETTA PAOLO (alagata)



ZONA VALLETTA PAOLO (piazze Gramsci in costruzione)



ZONA VALLETTA PAOLO (piazze Gramsci)



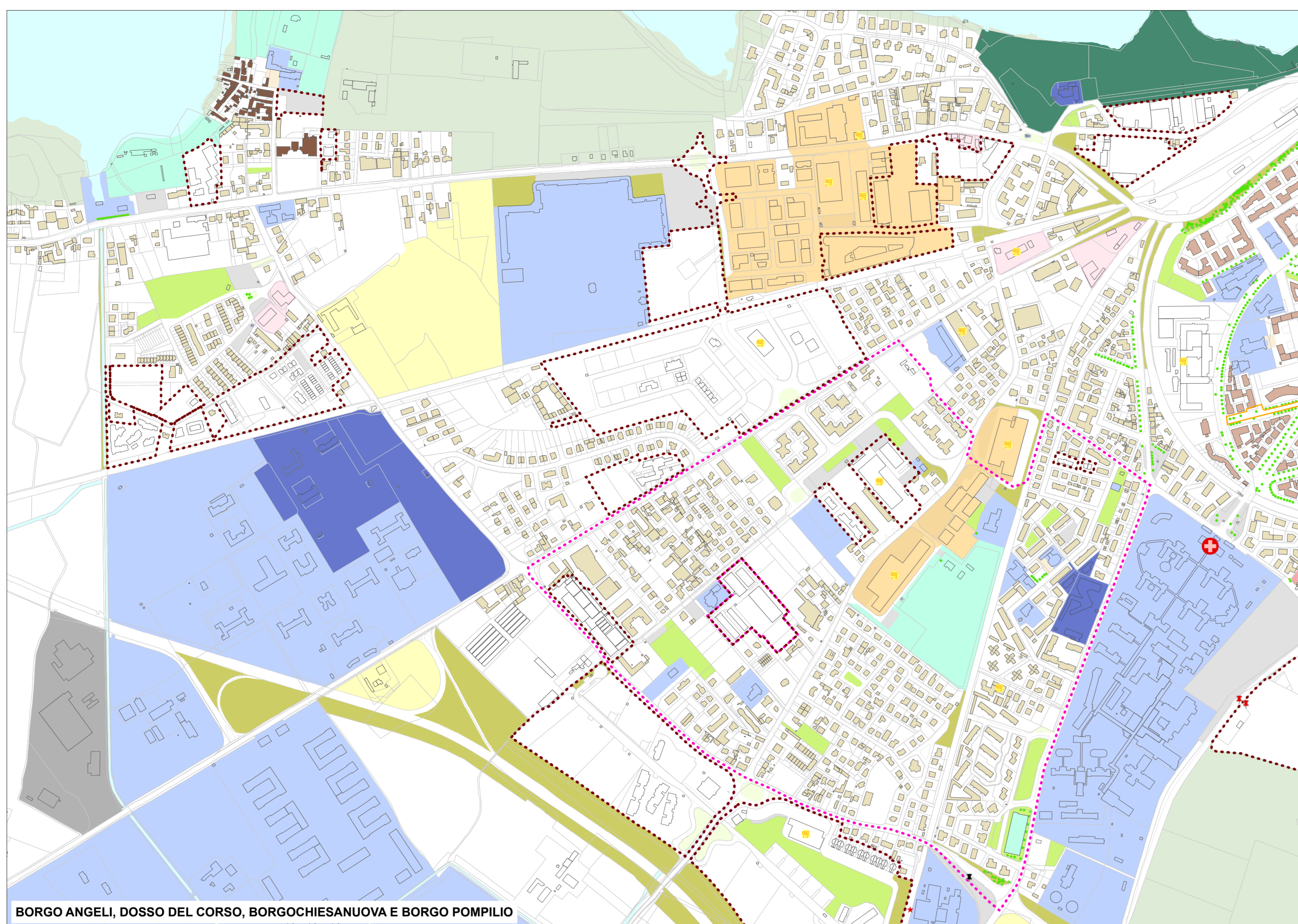
ZONA VALLETTA VALSECCHI



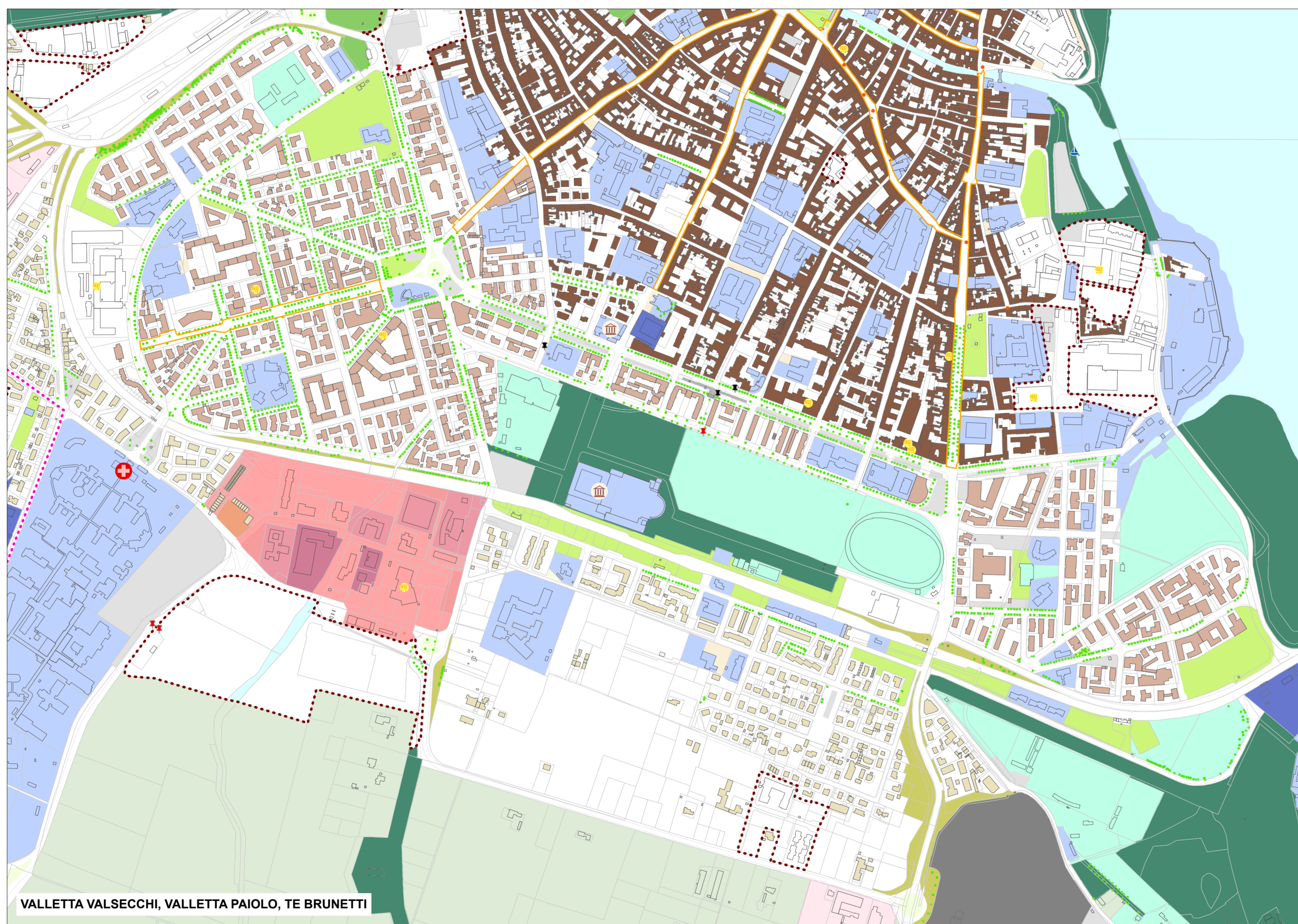
ZONA VALLETTA VALSECCHI



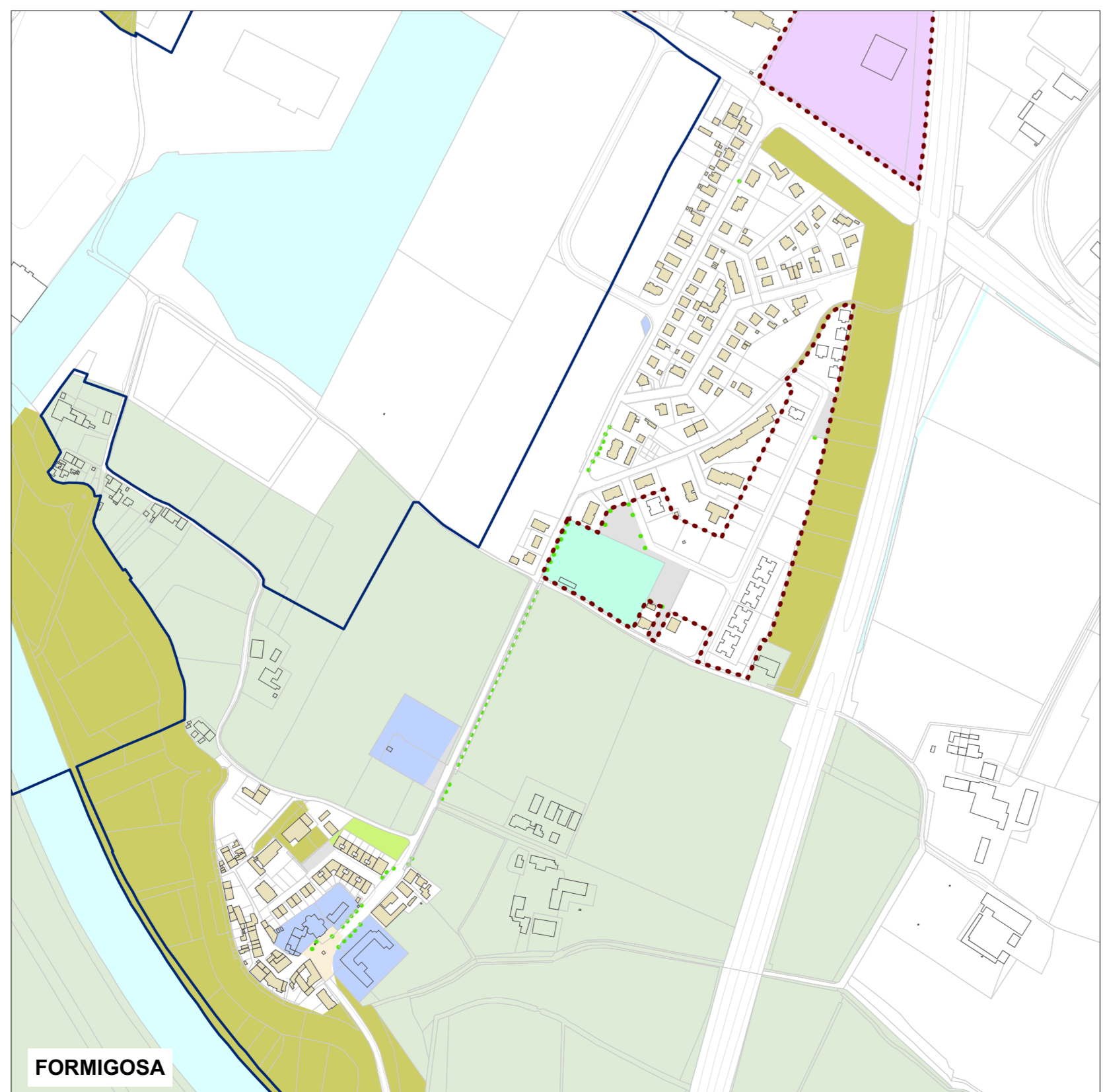
ZONA BORGO ANGELI



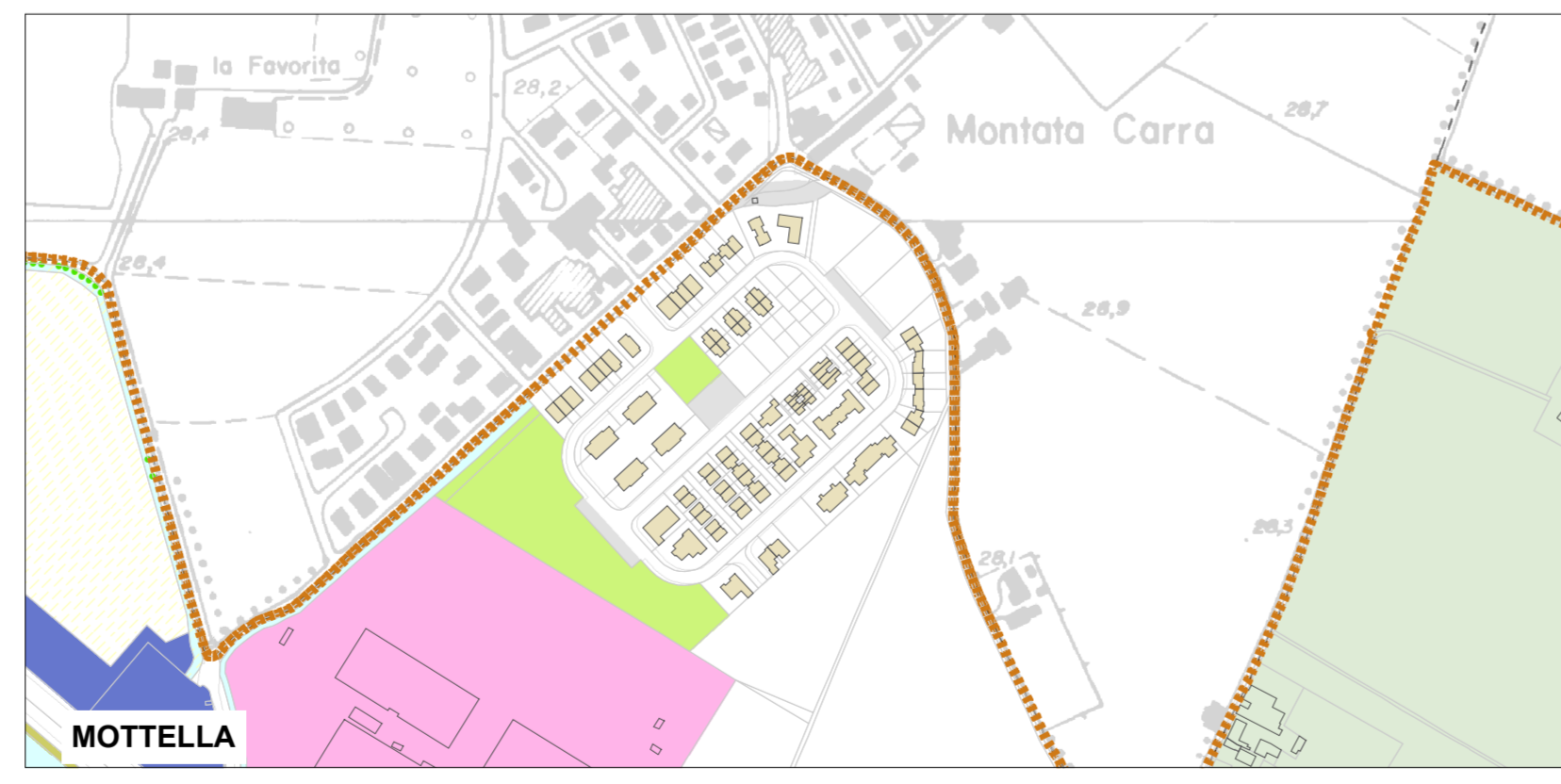
BORGO ANGELI, DOSSO DEL CORSO, BORGOCHIESANUOVA E BORGO POMPILO



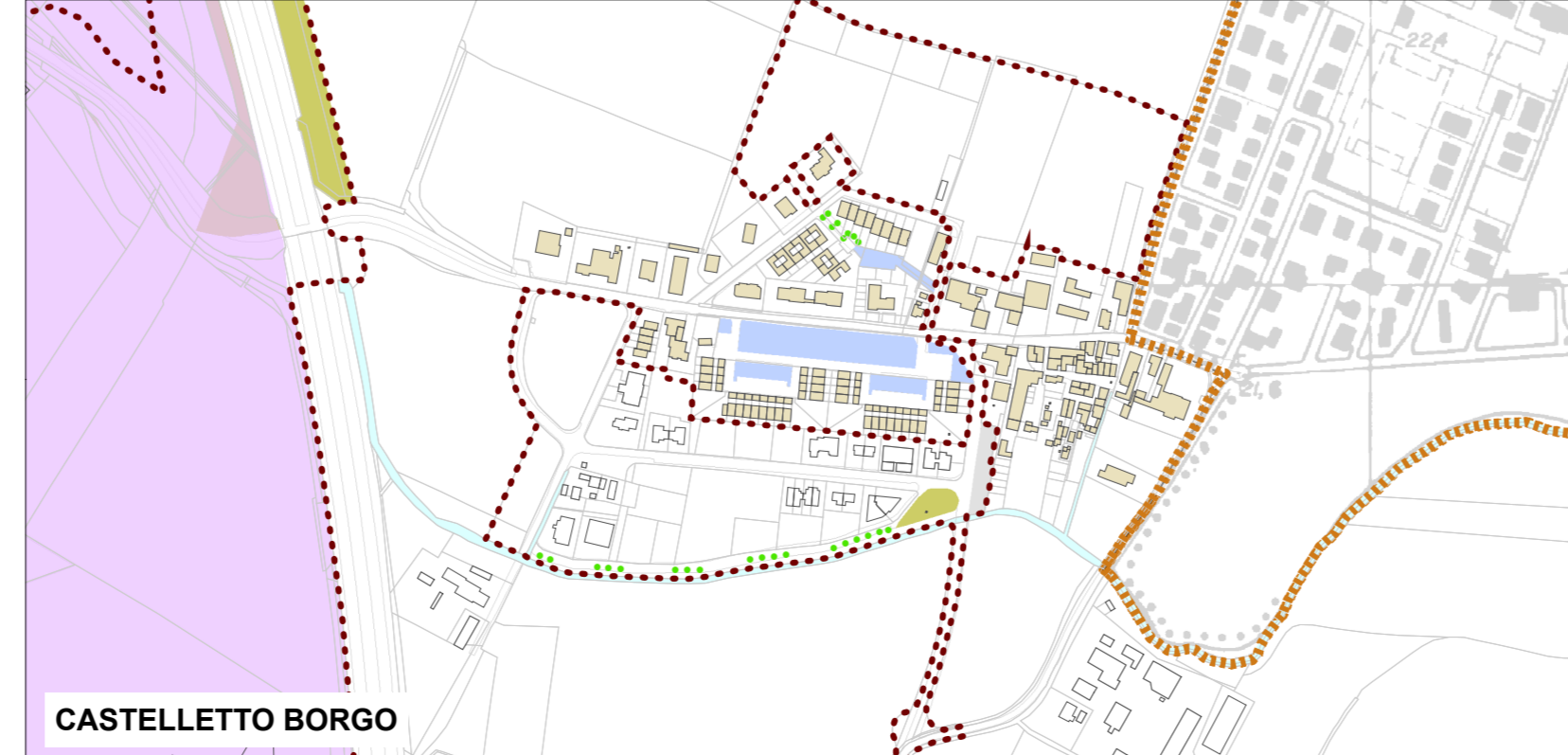
VALLETTA VALSECCHI, VALLETTA PAOLO, TE BRUNETTI



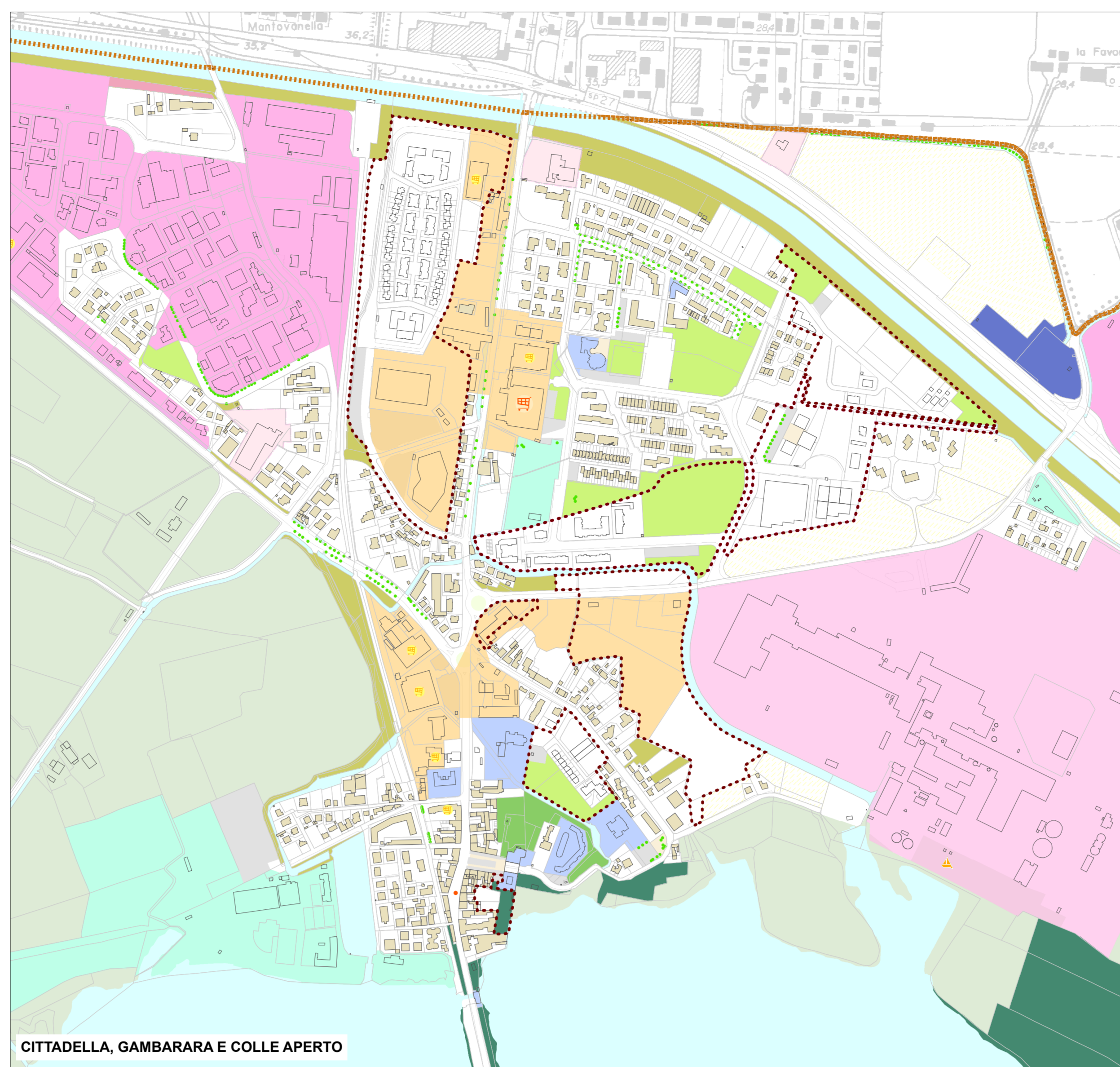
FORMIGOSA



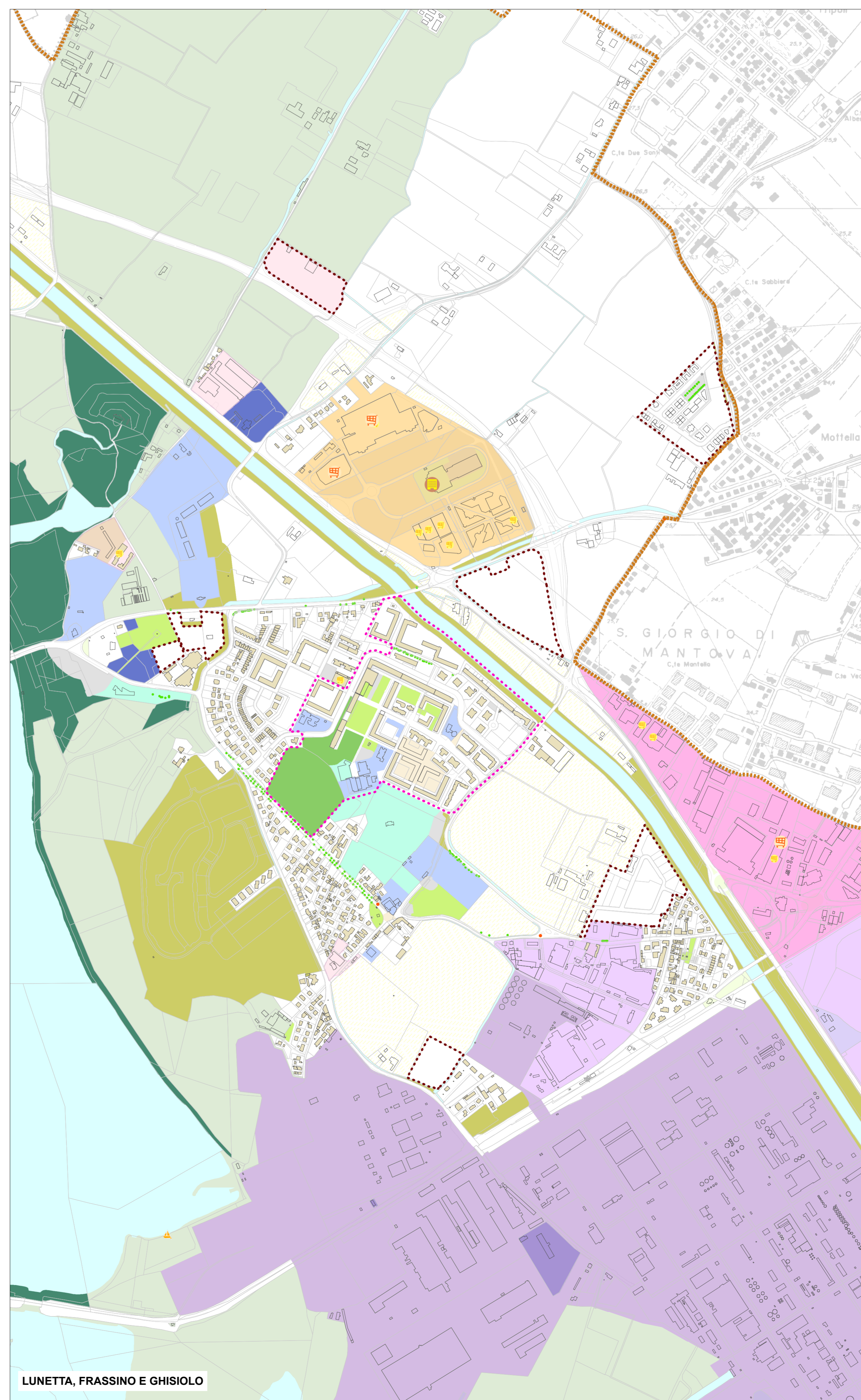
MOTELLA



CASTELLETTO BORGO



CITTADELLA, GAMBARARA E COLLE APERTO



LUNETTA, FRASSINÒ E GHISIOLE



ZONA CITTADELLA



ZONA CITTADELLA



ZONA TE BRUNETTI



ZONA BORGO POMPILO



ZONA BORGO POMPILO



ZONA BORGO POMPILO



ZONA FORMIGOSA - PORTO VALDARO

SISTEMA INSERDATIVO

- Nucleo di antica formazione e relative aree di continuità
- Edifici di valore storico, Valletta Valsecchi e Viale Risorgimento
- Edifici in aree residenziali

Tessuto consolidato in trasformazione

- Ambiti interessati da piani attuativi approvati
- Ambiti interessati da programmi negoziati

POLARITÀ ED ELEMENTI DI ATRAZIONE

- Poli museali
- Polo sanitario
- Polo universitario
- Polo fieristico
- Poli commerciali e grandi strutture di vendita

Sistema dei servizi

- Aree ed attrezzature pubbliche e di interesse pubblico e generale
- Aree ed attrezzature private di interesse pubblico o generale

SPAZZI APERTI E SISTEMA DEL VERDE

- Verde territoriale: Parco periurbano e verde dei laghi
- Verde urbano
- Verde di quartiere
- Verde di mitigazione ambientale
- Spazi verdi per lo sport
- Piazze, percorsi e camminamenti storici
- Verde di strada
- Laghi e corsi d'acqua
- Aree con valori ecologici di pregio
- Aree agricole di interazione fra ambiti urbanizzati
- Viali alberati

Capitali della produzione

- Polo chimico
- Cartiera Burgo
- Polo produttivo di livello provinciale

Altri insediamenti per attività economiche

- Poli artigianali di livello comunale
- Poli direzionali
- Poli misti con quote importanti di commerciale
- Insediamenti industriali
- Sistemi del commercio
- Negozi storici o con insegne storiche
- Strade a vocazione commerciale
- Mercati storici
- Medie strutture di vendita

MOBILITÀ

- Parcheggi e aree di sosta
- Servizi per il trasporto pubblico
- Elipporto
- Centro intermodale di Valdarò

Reti ferroviarie

- Stazioni di livello provinciale
- Stazioni di livello sovralocale
- Stazioni di livello metropolitano in progetto

Trasporto pubblico locale

- Fermate sovralocali esistenti
- Fermate sovralocali di progetto

Navigazione

- Porti commerciali
- Porti turistici

SOGGIE STORICHE

Città antica

- Civitas Vetus: XI - XII secolo
- Civitas nova: XII - XIX secolo
- Civitas nova: XV - XIX secolo

Periodo di costruzione

- Dal 1800 al 1883
- Dal 1884 al 1912
- Dal 1913 al 1954
- Dal 1955 al 1973
- Dal 1974 al 1982
- Dal 1983 al 1994
- Successivo al 1994

- Polo chimico sviluppatosi tra gli anni 1960-1970
- Sistema delle fortificazioni

Regione Lombardia
Provincia di Mantova
Comune di Mantova

Piano Governo Territorio

Elaborato approvato con D.C.C. n. 60 del 21.11.2012

DP Carta del paesaggio
2d LA CITTA' MODERNA

Scala 1:12.000
novembre 2012