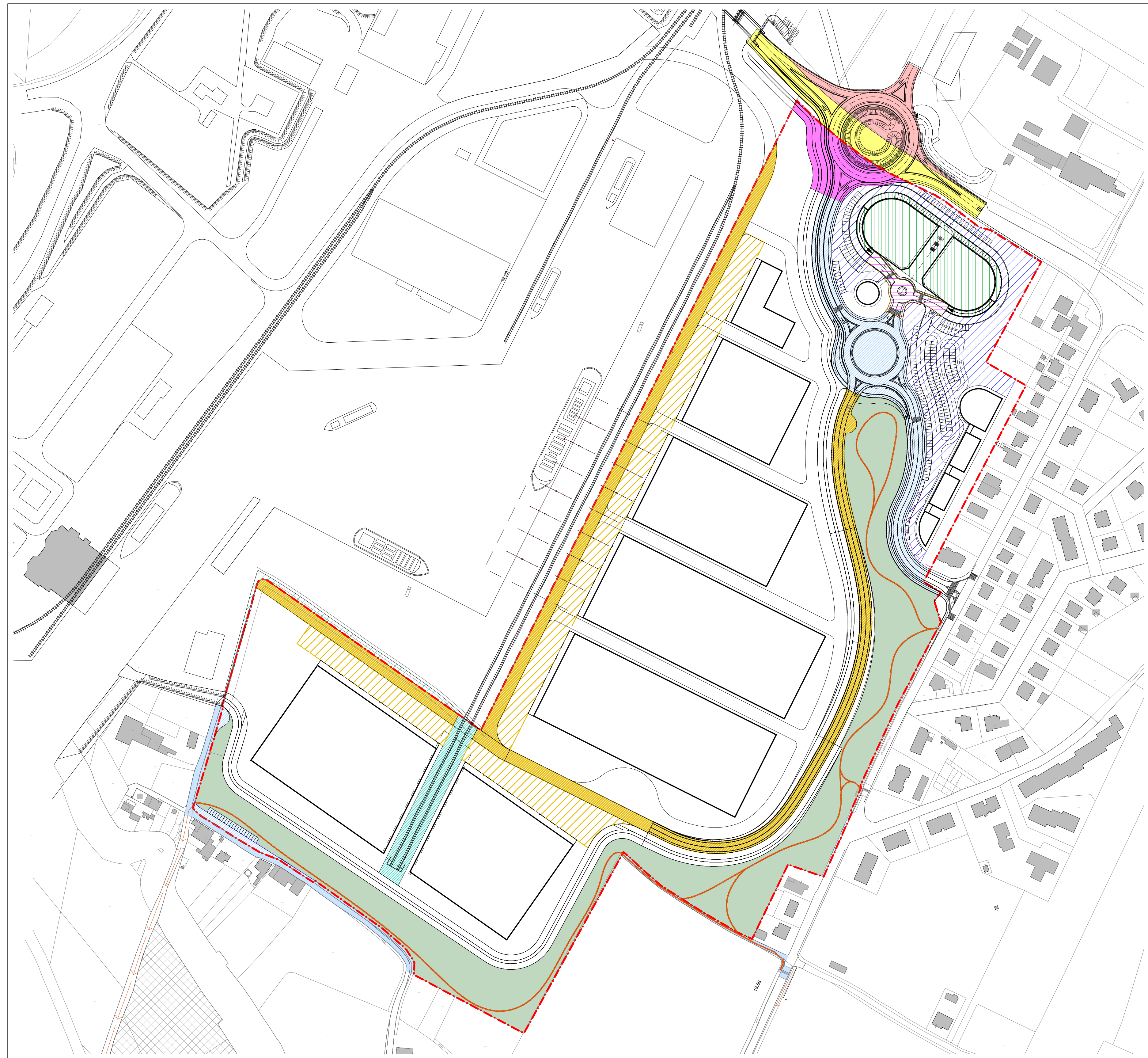


CESSIONI PROVINCIA	AREE (proprietà Valdaro Spa) ED OPERE ESTERNE AL P.A. PER VIABILITA'
	OPERE ESTERNE AL P.A. (sedime strada Ostigliese) PER VIABILITA'
	AREE (proprietà soggetti attuatori) ED OPERE PER VIABILITA'
CESSIONI COMUNE	AREE ED OPERE PER VIABILITA'
	OPERE ESTERNE AL P.A. PER VIABILITA'
	AREE ED OPERE PER VERDE A STANDARD
CESSIONI AUTORITA' PORTUALE	AREA PROLUNGAMENTO RACCORDO FERROVIARIO BANCHINA PORTUALE
	AREA PER BANCHINA (ex sedime stradale)
ASSERVIMENTI LOTTO A e B	AREE AD USO PUBBLICO PER VIABILITA' IN AMBITO PORTUALE
	AREE AD USO PUBBLICO PER MOVIMENTAZIONE MERCI IN AMBITO PORTUALE
ASSERVIMENTI LOTTO C	AREE ASSERVITE AD USO PUBBLICO PARCHEGGIO INTERRATO (1 LIVELLO)
	AREE ASSERVITE AD USO PUBBLICO PER PARCHEGGI E VERDE
	AREE ASSERVITE AD USO PUBBLICO PER VIABILITA'



0. Aree di cessione/asservite 1:2000

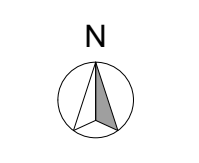


0. Opere urbanizzazione pubbliche planimetria generale 1:2000

STRADE	MARCIAPIEDI CICLABILE, CORDOLI, ZONE PAVIMENTATE
VERDE / AIUOLE (STRADALI)	VERDE / AIUOLE (AREE MITIGAZIONE)
VERDE / AIUOLE (AREE MITIGAZIONE)	PERIMETRO DEL PIANO ATTUATIVO
PERIMETRO DEL PIANO ATTUATIVO	LEGENDA PER 2000

PERIMETRO DEL PIANO ATTUATIVO	1:2000
-------------------------------	--------

PORTO DI VALDARO
PIANO ATTUATIVO "VALDARO 3"



Comune di Mantova Provincia di Mantova Regione Lombardia

Progettista
Architetto Roberto Vagni
Via Galvani 20 - 46100 Mantova Tel 0376 380564 Fax 0376 265126
progettista@archilabo.it

Comitenti
VALLAN INFRASTRUTTURE s.p.a.
Strada Mantova, 75 - 05010 (RN)
IMMOBILIARE G.T. s.r.l.
Via Mantova, 1 - 46000 (RN)
CAVE G.T. s.r.l.
Via Mantova, 1 - 46000 (RN)



PIANO ATTUATIVO "VALDARO 3" in variante al PGT

Opere urbanizzazione - Aree pubbliche
Planimetria generale - Planimetria cessioni e asservimenti

Rev.	Data	Scala
PV_06_04.pjh	26/02/2014	1:2000

11.1.1