

OPERE ESTERNE
OPERE ESTERNE AL P.A. PER VIABILITA'
mq 2.629

CESSIONI COMUNE	AREE (proprietà soggetti attuatori) PER VIABILITA' MQ 2.348
	AREE ED OPERE PER VIABILITA' mq 25.133
	AREE ED OPERE PER VERDE A STANDARD mq 45.152
CESSIONI AUTORITA' PORTUALE	AREA PER BANCHINA (ex sedime stradale) mq 1.272
ASSERVIMENTI LOTTO C	AREE ASSERVITE AD USO PUBBLICO PER PARCHEGGI mq 5.065
	AREE ASSERVITE AD USO PUBBLICO PER VIABILITA' mq 863

0. Aree di cessione/asservite 1:2000



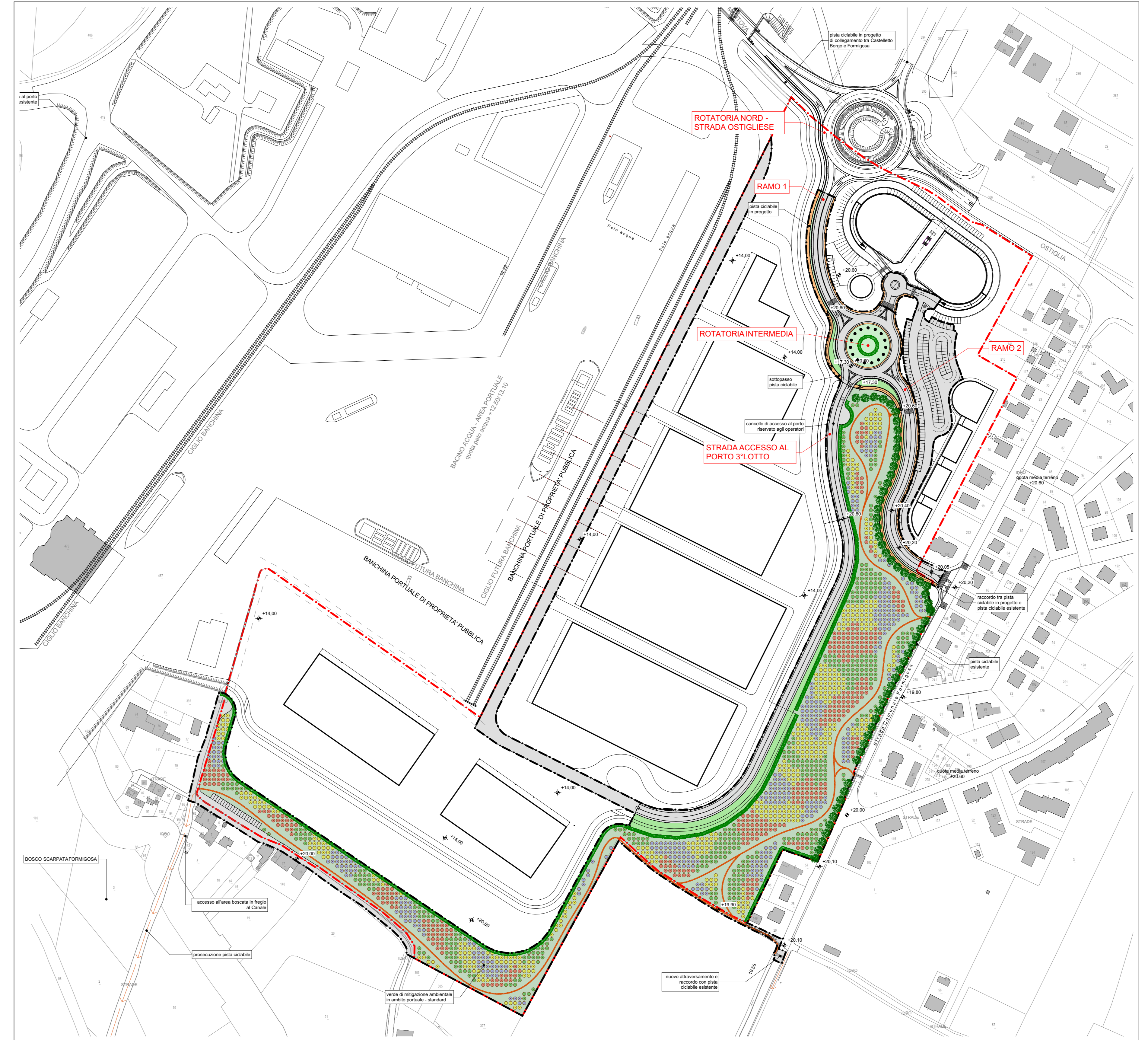
0. Aree di cessione/asservite 1:2000

PERIMETRO DEL PIANO ATTUATIVO

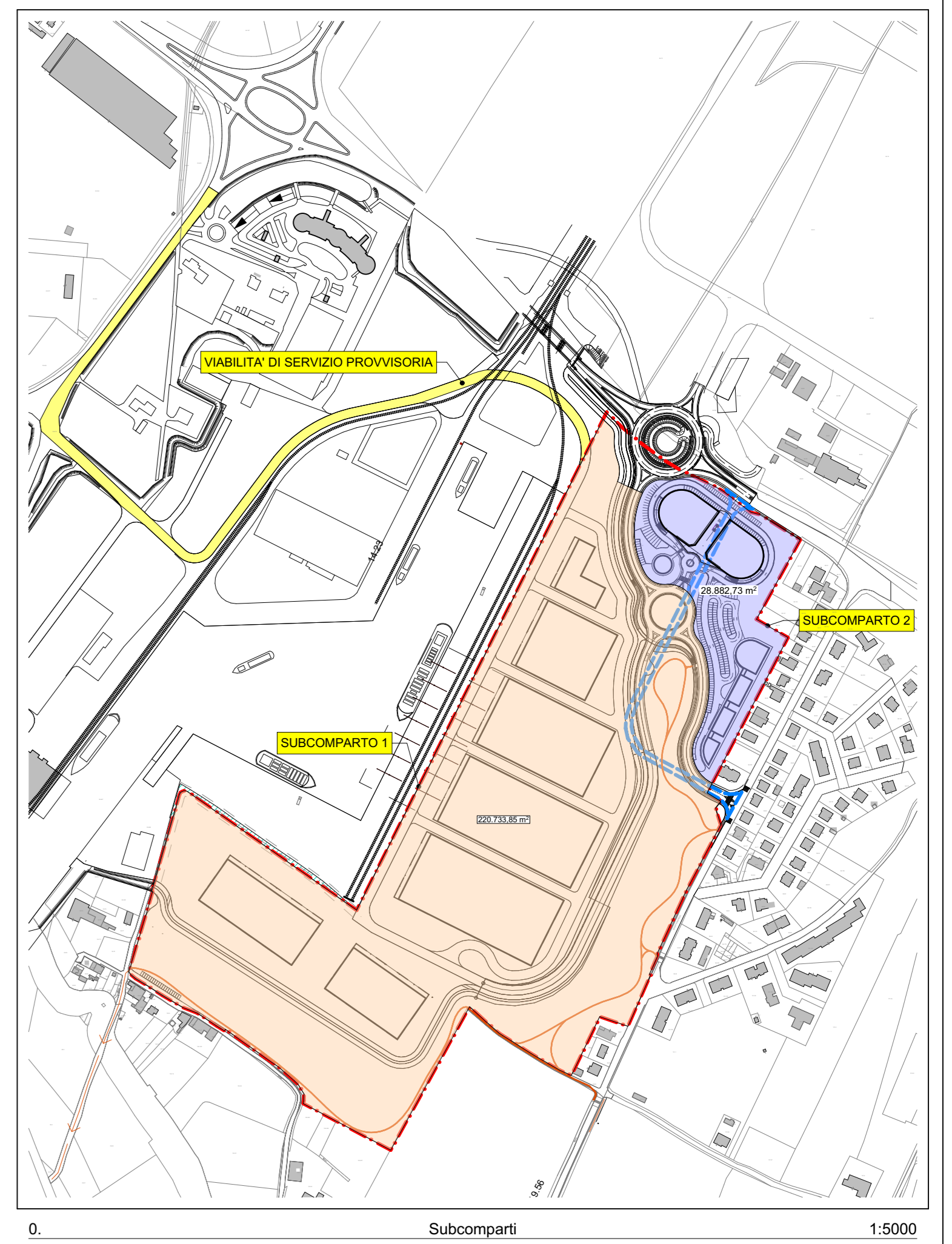
Legenda pe 2000 1:2000

STRADE	MARCHIPIEDI, CICLABILE, CORDOLI, ZONE PAVIMENTATE
VERDE / AIUCLE (STRADALI)	VERDE / AIUCLE (AREE MITIGAZIONE)
VERDE / AIUCLE (AREE MITIGAZIONE)	LIMITE DI INTERVENTO OPERE PUBBLICHE DI URBANIZZAZIONE
LIMITE DI INTERVENTO OPERE PUBBLICHE DI URBANIZZAZIONE	LIMITE DI INTERVENTO OPERE ASSERVITE AD USO PUBBLICO

OOUU PU 03 Legenda generale 2000 1:2000



0. Opere di urbanizzazione pubbliche planimetria generale 1:2000



0. Subcomparti 1:5000

PORTO DI VALDARO
PIANO ATTUATIVO "VALDARO 3"



Comune di Mantova Provincia di Mantova Regione Lombardia

Progettista: Architetto Roberto Vagni archiLABO s.r.l. via Galvani 20 - 46100 Mantova Tel e Fax 0376-380564 progetto@archilabo.it

Committente: VALLAN INFRASTRUTTURE s.p.a. via Marconi, 75 - Gussato (MN) IMMOBILIARE G.T. s.r.l. via Mantova, 1 - 46100 Mantova (MN) CAVE G.T. s.r.l. Via Madonna, 1 - 46040 Rodigo (MN)

Consulenza per opere di urbanizzazione primaria: Studio Tecnico ing. Andrea Agosti via del Pescatore 38 - 37013 Camera Lucchese - Verona Tel. 348.827.4824 - ag.agosti@gmail.com

PIANO ATTUATIVO "VALDARO 3" in variante al PGT

Tavola oggetto: Planimetria generale - Planimetria cessioni e asservimenti

Fase: MODIFICHE IN ACCOGLIMENTO DELLE PRESCRIZIONI DEL PARERE DI COMPATIBILITA' AMBIENTALE VAS DEL 04.08.2014 pgs 31201/2014

Rev: PV_10.00.pjh Data: 30/12/2014 Scala: 1:2000, 1:5000

Tavola n° 11.1.1