



UN'OPERA AL MESE 2019
VIAGGIO
TRA I CAPOLAVORI
DI PALAZZO TE,
PALAZZO SAN SEBASTIANO,
PALAZZO D'ARCO
E FONDAZIONE BAM

25 GENNAIO_13 DICEMBRE 2019



MANTOVA CITTÀ D'ARTE E DI CULTURA

IDEAZIONE SCIENTIFICA

STEFANO BENETTI, DIRETTORE MUSEI CIVICI DI MANTOVA

PROMOSSO DA



COMUNE DI MANTOVA

MUSEI CIVICI DI PALAZZO TE E DI PALAZZO SAN SEBASTIANO

ASSOCIAZIONE AMICI DI PALAZZO TE E DEI MUSEI MANTOVANI

IN COLLABORAZIONE CON



ACCADEMIA DI BELLE ARTI DI FOGGIA



MUSEI DI NERVI



FONDAZIONE D'ARCO



UNIVERSITÀ DEL SALENTO



FONDAZIONE BANCA AGRICOLA MANTOVANA



UNIVERSITÀ DEGLI STUDI DI NAPOLI FEDERICO II



UNIVERSITÀ DEGLI STUDI DI VERONA,
DIPARTIMENTO CULTURA E CIVILTÀ'



UNIVERSITÀ' DEGLI STUDI DEL MOLISE



MUSEO CIVICO ARCHEOLOGICO DI BOLOGNA

Giunge alla terza edizione la fortunata rassegna “Un’opera al mese”, dedicata alla valorizzazione delle opere d’arte dei nostri musei civici. Fortunata perché riassume in sé un concetto semplice ma profondo: oggi, essere cultura significa rivolgersi ad un pubblico vasto, anche se attento, informato e curioso. “Un’opera al mese” è un format innovativo, che presenta prestigiosi studiosi in grado di proporre una narrazione attorno ad una singola opera d’arte, coniugando rigore scientifico e approccio colloquiale, in modo che la bellezza custodita dalle nostre istituzioni divenga patrimonio comune e condiviso. Muovendo dalla premessa che i nostri musei intendono qualificarsi come spazi aperti alla società e al territorio di appartenenza, l’iniziativa è organizzata in collaborazione con l’Associazione Amici di Palazzo Te, nell’intento di coinvolgere numerose realtà culturali della città. Quest’anno, in particolare, accadrà per la Galleria d’Arte Moderna della Fondazione BAM e per Palazzo d’Arco. Nel segno di una condivisione fondamentale per la vita della nostra comunità, nell’incontro quotidiano che le meraviglie di Mantova propongono.

Mattia Palazzi

Sindaco di Mantova

Fare cultura e farla per tutti: è questo l’incipit da cui è nata l’idea di “Un’opera al mese”, giunta alla terza edizione.

Dalle sale espositive e dai depositi dei nostri musei cittadini preleviamo un’opera di interesse fondamentale e la esponiamo all’attenzione diretta del pubblico, per essere presentata con criterio divulgativo da autorevoli studiosi.

Una proposta, questa, che vuole qualificarsi come modo nuovo di raccontare e valorizzare l’arte per un nuovo modo di essere museo: un museo sempre più aperto verso la società e sempre più inteso come servizio pubblico.

Una proposta che ha trovato comunione d’intenti e fervida collaborazione nell’Associazione Amici di Palazzo Te e dei Musei Mantovani, fortemente impegnata, come noi, nell’avvicinare sempre più la cittadinanza al proprio patrimonio artistico, conservato nelle nostre istituzioni culturali.

Stefano Benetti

Direttore Musei Civici

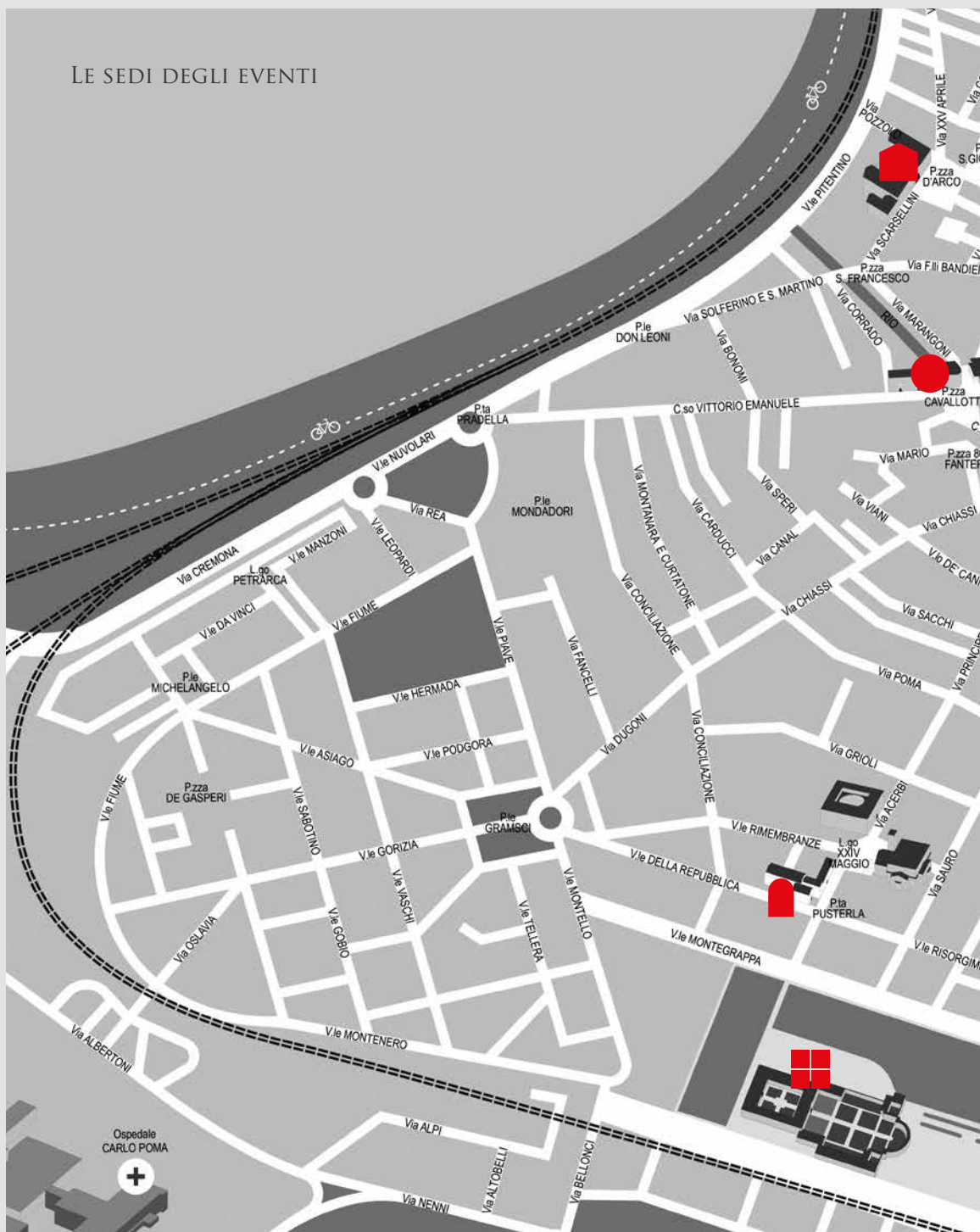
Prosegue nel 2019 il progetto “Un’opera al mese”, incontri “ravvicinati” con preziose opere del patrimonio storico-artistico custodite nei nostri musei, ma per lo più sconosciute agli stessi cittadini mantovani. Considerati il successo delle due serie precedenti, un terzo ciclo di appuntamenti è sembrato opportuno, quasi doveroso di fronte all’interesse mostrato dal pubblico che ha affollato con passione gli incontri.

Il progetto, tutto giocato sull’equilibrio tra la vivacità affabulatoria, necessaria a rendere affascinanti gli argomenti per un pubblico non esperto, e il rigoroso aggiornamento scientifico, di cui sono garanti gli specialisti che tengono le conferenze davanti alle singole opere, risulta perfettamente aderente a quegli obiettivi di promozione, valorizzazione e divulgazione dei beni culturali mantovani che sono fondanti della nostra Associazione. È dunque con rinnovato compiacimento che collaboriamo alla nuova edizione di “Un’opera al mese”, un progetto che da subito gli Amici di Palazzo Te e dei Musei Mantovani hanno pienamente sostenuto e in cui continuano a credere.

Italo Scaietta

Presidente Associazione Amici di Palazzo Te e dei Musei Mantovani e Federazione Italiana degli Amici dei Musei

LE SEDI DEGLI EVENTI



PALAZZO SAN SEBASTIANO

22 Marzo
12 Aprile
20 Settembre



PALAZZO TE

25 Gennaio
22 Febbraio
24 Maggio
18 Ottobre
13 Dicembre



PALAZZO D'ARCO

21 Giugno



FONDAZIONE BAM

22 Novembre

25 GENNAIO, ORE 18:30
PALAZZO TE



Il professor **Carlo Sisi**, storico dell'arte e Presidente dell'Accademia di Belle Arti di Firenze, presenta il dipinto di Federico Zandomeneghi "La Ballerina - La grande danseuse", 1900-1910 c., dalla Raccolta "Arnoldo Mondadori" di Palazzo Te. In collaborazione con l'Accademia di Belle Arti di Firenze.

22 FEBBRAIO, ORE 18:30
PALAZZO TE



12 APRILE, ORE 18:30
PALAZZO SAN SEBASTIANO

La professoressa **Alessandra Zamperini**, docente di Storia dell'arte moderna presso il Dipartimento Culture e Civiltà dell'Università degli Studi di Verona, presenta il dipinto di Francesco Bonsignori "Beata Osanna Andreasi", dalle collezioni di Palazzo San Sebastiano. In collaborazione con l'Università degli Studi di Verona.



24 MAGGIO, ORE 18:30
PALAZZO TE

La dottoressa **Daniela Picchi**, Curatrice della Sezione Egizia del Museo Civico Archeologico di Bologna, presenta "Nel cuore dell'Egitto", dalla Collezione Egizia e Araba "Giuseppe Acerbi" di Palazzo Te. In collaborazione con il Museo Civico Archeologico di Bologna.



18 OTTOBRE, ORE 18:30
PALAZZO TE



La dottoressa **Paola Giovetti**, Direttrice del Museo Civico Archeologico di Bologna, presenta l'opera "Re di Ur, Ugo Sissa e la sua collezione mesopotamica", dalla Collezione Mesopotamica "Ugo Sissa" di Palazzo Te. In collaborazione con il Museo Civico Archeologico di Bologna.

22 NOVEMBRE, ORE 18:30
GALLERIA D'ARTE FONDAZIONE BAM



22 MARZO, ORE 18:30
PALAZZO SAN SEBASTIANO

Il professor **Marco Tonelli**, critico e storico dell'arte presso l'Accademia di Belle Arti di Foggia, presenta il dipinto di Ferruccio Bolognesi "La fontana di Nettuno", 1976, dai depositi di Palazzo Te, Collezione di arte moderna e contemporanea. In collaborazione con l'Accademia di Belle Arti di Foggia.

Il professor **Federico Rausa**, docente di Archeologia classica presso il Dipartimento di Studi umanistici dell'Università degli Studi di Napoli Federico II, presenta il marmo greco "Torso di Venere" dalle collezioni di Palazzo San Sebastiano. In collaborazione con l'Università degli Studi di Napoli Federico II.



21 GIUGNO, ORE 18:30
PALAZZO D'ARCO



Il professor **Marco Tanzi**, docente di Storia dell'arte moderna presso l'Università del Salento a Lecce, presenta il dipinto del Genovesino "Ritratto di gentiluomo", 1651 c., dalle collezioni del Museo di Palazzo d'Arco. In collaborazione con l'Università degli Studi del Salento di Lecce e la Fondazione e Museo di Palazzo D'Arco.

20 SETTEMBRE, ORE 18:30
PALAZZO SAN SEBASTIANO

La professoressa **Isabella Lazzarini**, docente di Storia medievale presso il Dipartimento di Scienze umanistiche, sociali e della formazione dell'Università degli Studi del Molise e la professoressa **Roberta Piccinelli**, storica dell'arte e Conservatore dei Musei Civici di Mantova, presentano l'opera "Busto di Francesco II Gonzaga" di Giancristoforo Romano, dalle collezioni di Palazzo San Sebastiano. In collaborazione con l'Università degli Studi del Molise.



13 DICEMBRE, ORE 18:30
PALAZZO TE

Il Direttore dei Musei di Nervi, **Maria Flora Giubilei**, presenta il dipinto di Ugo Celada "Ritratto della moglie che allatta la figlia", 1929, dalle Collezioni della Fondazione Banca Agricola Mantovana. In collaborazione con i Musei di Nervi e la Fondazione Banca Agricola Mantovana.

Il dottor **Generoso Urciuoli**, archeologo e direttore tecnico del Centro Studi Petrie, già Responsabile del settore ricerca e sviluppo area islamica del MAO Museo d'Arte Orientale di Torino, presenta la "Sella mameluca", dalla Collezione Egizia e Araba "Giuseppe Acerbi" di Palazzo Te.



Venerdì 25 Gennaio, ore 18:30

 **Palazzo Te**

Il professor **Carlo Sisi**, storico dell'arte e Presidente dell'Accademia di Belle Arti di Firenze, presenta il dipinto di Federico Zandomeneghi "La Ballerina - La grande danseuse", 1900-1910 c., dalla Raccolta "Arnoldo Mondadori" di Palazzo Te.

In collaborazione con l'Accademia di Belle Arti di Firenze.

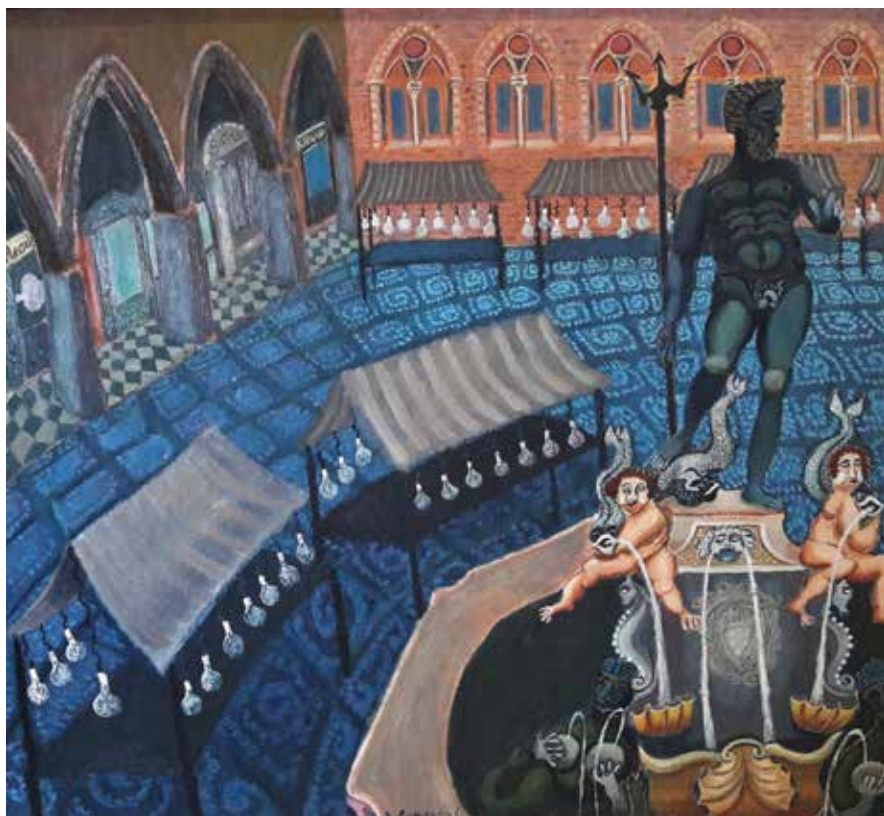


Venerdì 22 Febbraio, ore 18:30

 **Palazzo Te**

Il professor **Marco Tonelli**, critico e storico dell'arte presso l'Accademia di Belle Arti di Foggia, presenta il dipinto di Ferruccio Bolognesi "La fontana di Nettuno", 1976, dai depositi di Palazzo Te, Collezione di arte moderna e contemporanea.

In collaborazione con l'Accademia di Belle Arti di Foggia.



Venerdì 22 Marzo, ore 18:30

Palazzo San Sebastiano

Il professor **Federico Rausa**, docente di Archeologia classica presso il Dipartimento di Studi umanistici dell'Università degli Studi di Napoli Federico II, presenta il marmo greco "Torso di Venere", dalle collezioni di Palazzo San Sebastiano.

In collaborazione con l'Università degli Studi di Napoli Federico II.



Venerdì 12 Aprile, ore 18:30

Palazzo San Sebastiano

La professoressa **Alessandra Zamperini**, docente di Storia dell'arte moderna presso il Dipartimento Culture e Civiltà dell'Università degli Studi di Verona, presenta il dipinto di Francesco Bonsignori "Beata Osanna Andreasi", dalle collezioni di Palazzo San Sebastiano.

In collaborazione con l'Università degli Studi di Verona.



Venerdì 24 Maggio, ore 18:30

 **Palazzo Te**

La dottoressa **Daniela Picchi**, Curatrice della Sezione Egizia del Museo Civico Archeologico di Bologna, presenta "Nel cuore dell'Egitto", dalla Collezione Egizia e Araba "Giuseppe Acerbi" di Palazzo Te.

In collaborazione con il Museo Civico Archeologico di Bologna.



Venerdì 21 Giugno, ore 18:30

 **Palazzo D'Arco**

Il professor **Marco Tanzi**, docente di Storia dell'arte moderna presso l'Università del Salento a Lecce, presenta il dipinto del Genovesino "Ritratto di gentiluomo", 1651 c., dalle collezioni del Museo di Palazzo d'Arco.

In collaborazione con l'Università degli Studi del Salento di Lecce e la Fondazione e Museo di Palazzo D'Arco.



Venerdì 20 Settembre, ore 18:30

Palazzo San Sebastiano

La professoressa **Isabella Lazzarini**, docente di Storia medievale presso il Dipartimento di Scienze umanistiche, sociali e della formazione dell'Università degli Studi del Molise e la professoressa **Roberta Piccinelli**, storica dell'arte e Conservatore dei Musei Civici di Mantova, presentano l'opera "Busto di Francesco II Gonzaga" di Giancristoforo Romano, dalle collezioni di Palazzo San Sebastiano. In collaborazione con l'Università degli Studi del Molise.



Venerdì 18 Ottobre, ore 18:30

 **Palazzo Te**

La dottoressa **Paola Giovetti**, Direttrice del Museo Civico Archeologico di Bologna, presenta l'opera "Re di Ur, Ugo Sissa e la sua collezione mesopotamica", dalla Collezione Mesopotamica "Ugo Sissa" di Palazzo Te.

In collaborazione con il Museo Civico Archeologico di Bologna.



Venerdì 22 Novembre, ore 18:30

● **Galleria d'Arte Fondazione BAM**

Il Direttore dei Musei di Nervi, **Maria Flora Giubilei**, presenta il dipinto di Ugo Celada "Ritratto della moglie che allatta la figlia", 1929, dalle Collezioni della Fondazione Banca Agricola Mantovana. In collaborazione con i Musei di Nervi e la Fondazione Banca Agricola Mantovana.



Venerdì 13 Dicembre, ore 18:30

 **Palazzo Te**

Il dottor **Generoso Urciuoli**, archeologo e direttore tecnico del Centro Studi Petrie, già Responsabile del settore ricerca e sviluppo area islamica del MAO Museo d'Arte Orientale di Torino, presenta la "Sella mamelucca", dalla Collezione Egizia e Araba "Giuseppe Acerbi" di Palazzo Te.



UN'OPERA AL MESE

VIAGGIO TRA I CAPOLAVORI DI PALAZZO TE,
PALAZZO SAN SEBASTIANO, PALAZZO D'ARCO
E FONDAZIONE BAM

25 GENNAIO _ 13 DICEMBRE 2019

SUPPORTO SCIENTIFICO

ROBERTA PICCINELLI, MONICA BENINI, ANTONELLA CANCELLARA - MUSEI CIVICI
VANNA RUBINI - AMICI DI PALAZZO TE E DEI MUSEI MANTOVANI

SEGRETERIA AMMINISTRATIVA

CATIA BIANCHI, DEBORAH RAMACCIOTTI - MUSEI CIVICI
SILVIA BAGNOLI - AMICI DI PALAZZO TE E DEI MUSEI MANTOVANI

SEGRETERIA ORGANIZZATIVA

STEFANO D'APRILE - MUSEI CIVICI

PROGETTO GRAFICO

MASTER STUDIO

STAMPA

PUBLI PAOLINI

INGRESSO GRATUITO

