



**RIQUALIFICAZIONE
IMPIANTO SPORTIVO
SAN PIO X – MIGLIARETTO**

La città che cambia



MANTOVA CITTÀ D'ARTE E DI CULTURA

BANDO PNRR RIGENERAZIONE URBANA

PROGETTO

Il progetto prevede interventi sul fabbricato che ospita gli spogliatoi con la sostituzione della pavimentazione e dei rivestimenti, nuova dotazione di arredo sanitario, rifacimento impianto di riscaldamento e verrà realizzata una nuova Club House dotata di cucina.

INVESTIMENTO

1.000.000 €

PREVISIONE INIZIO LAVORI

MAGGIO 2023

DURATA DEI LAVORI

12 MESI

REALIZZAZIONE SPOGLIATOI E CLUB HOUSE



IL PROGETTO

SPOGLIATOI

L'attuale situazione edificata dell'impianto sportivo calcistico del Migliaretto è costituito da un gruppo spogliatoi in muratura, comprendente 4 spogliatoi, 2 per gli arbitri ed altri locali. Tale fabbricato versa in cattivo stato manutentivo e sarà oggetto dei seguenti interventi al fine di garantire un recupero igienico/sanitario: sostituzione pavimentazione e rivestimenti, nuova dotazione di arredo sanitario, rifacimento impianto di riscaldamento.

In continuità con detti spogliatoi è presente una struttura provvisoria e precaria contenente due spogliatoi. Tale struttura sarà demolita e verranno realizzati altri due nuovi spogliatoi in muratura.

CLUB HOUSE

Esiste anche un fabbricato con rivestimento in legno adibito a sala ritrovo con cucina. Anche tale fabbricato sarà demolito e verrà realizzata una nuova Club House dotata di cucina. Un ampio portico collegherà questa nuova struttura al nuovo fabbricato servizi igienici.

Saranno rivisti e definiti i percorsi esterni, con eliminazione dei vari container sparsi per l'area. Tutti i nuovi fabbricati avranno la copertura piana e saranno collocati pannelli fotovoltaici sopra la Club House. Previste le batterie ad accumulo per il fabbisogno energetico dell'intera struttura.



PLANIMETRIA PIANO TERRA NUOVA CLUB HOUSE 1:100 RENDER

PROSPETTI NUOVA CLUB HOUSE E BLOCCO SERVIZI 1:100



DESCRIZIONE INTERVENTO

La Club House è un nuovo edificio che si inserisce in un'area di intervento di recupero urbano, perseguito da parte del Comune di Mantova. L'edificio è stato progettato in modo da integrarsi con il contesto urbano esistente, mantenendo le caratteristiche architettoniche e materiche del luogo. L'edificio è stato progettato in modo da integrarsi con il contesto urbano esistente, mantenendo le caratteristiche architettoniche e materiche del luogo.

COMMITTENTE | **GRUPPO DI PROGETTAZIONE** | **PROGETTO** | **TITOLO TAVOLA** | **SCALA TAVOLA** | **DATA** | **NUMERO TAVOLA**

COMUNE DI MANTOVA
 GRUPPO DI PROGETTAZIONE
 PROGETTO DI QUALIFICAZIONE URBANISTICA
 AREA DI INTERVENTO: AREA DI INTERVENTO
 AREA DI INTERVENTO: AREA DI INTERVENTO

PROGETTO DI QUALIFICAZIONE URBANISTICA
 AREA DI INTERVENTO: AREA DI INTERVENTO
 AREA DI INTERVENTO: AREA DI INTERVENTO

PROGETTO DI QUALIFICAZIONE URBANISTICA
 AREA DI INTERVENTO: AREA DI INTERVENTO
 AREA DI INTERVENTO: AREA DI INTERVENTO

1:100
 NOVEMBRE 2022

08



MANTOVA CITTÀ D'ARTE E DI CULTURA



COMUNE DI
MANTOVA



MANTOVA CITTÀ D'ARTE E DI CULTURA





COMUNE
MANTOVA



MANTOVA CITTÀ D'ARTE E DI CULTURA







MANTOVA CITTÀ D'ARTE E DI CULTURA







COMUNE DI MANTOVA



MANTOVA CITTÀ D'ARTE E DI CULTURA





MANTOVA CITTÀ D'ARTE E DI CULTURA



**INTERVENTI DI
RIQUALIFICAZIONE
CAMPO SCUOLA TAZIO
NUVOLARI**

La città che cambia



MANTOVA CITTÀ D'ARTE E DI CULTURA

BANDO PNRR RIGENERAZIONE URBANA

PROGETTO

Manutenzioni per escludere le infiltrazioni attuali, coibentare la struttura, rifacimento della pavimentazione e degli impianti (elettrico e riscaldamento) e ampliamento con la creazione di una zona di ingresso per l'accoglienza delle scolaresche e portico/corridoio per garantire la risalita degli atleti dalla linea di arrivo alla partenza in condizioni di sicurezza senza intralcio della pista a 4 corsie

INVESTIMENTO

825.000 €

PREVISIONE INIZIO LAVORI

MAGGIO 2023

DURATA DEI LAVORI

7 MESI

REALIZZAZIONE MANUTENZIONI E AMPLIAMENTO DELLA STRUTTURA



IL PROGETTO

MANUTENZIONI

Il primo intervento è la manutenzione dell'edificio esistente (stiamo parlando esclusivamente del rettilo coperto) atta ad escludere le infiltrazioni attuali, coibentare la struttura, rifacimento della pavimentazione e degli impianti (elettrico e riscaldamento).

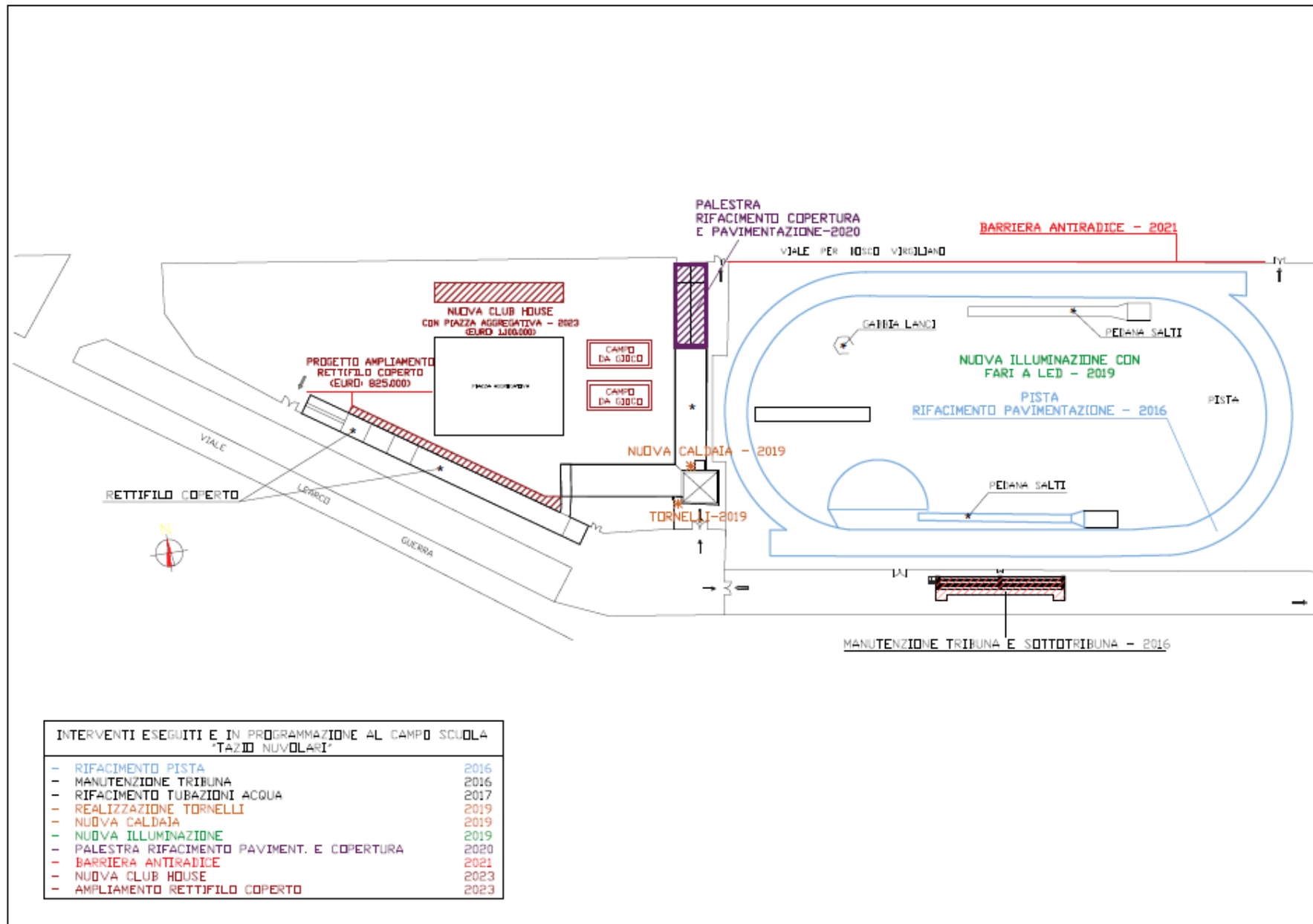
AMPLIAMENTO

Il secondo intervento prevede l'ampliamento nella parte verso il cortile con la creazione di una zona di ingresso per l'accoglienza delle scolaresche e la creazione di una sorta di portico/corridoio atto a garantire la risalita degli atleti dalla linea di arrivo alla partenza in condizioni di sicurezza senza intralcio della pista a 4 corsie.

L'impianto termico sarà realizzato con pompe di calore ad aria attraverso canalizzazioni microforate su tutta la pista.

L'illuminazione sarà garantita da tre linee di fari a led per tutta la lunghezza dell'edificio.

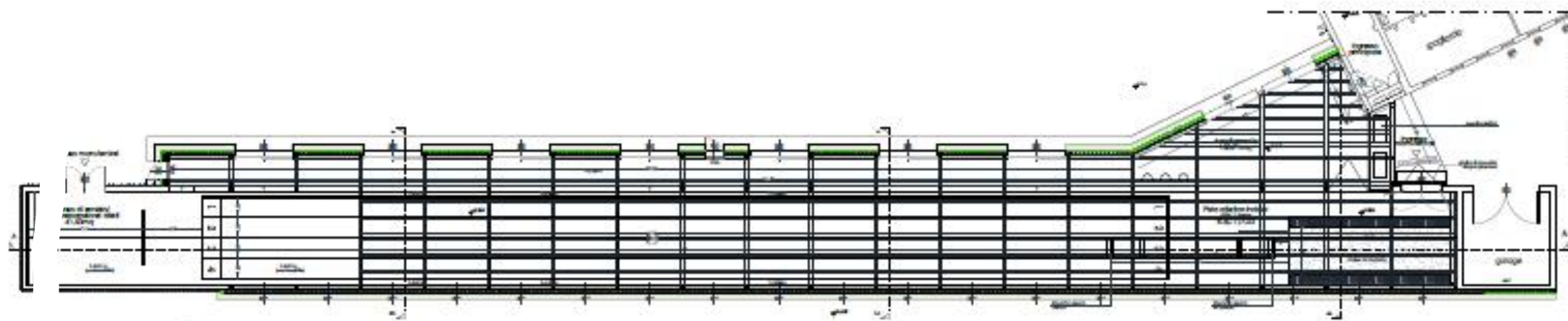
La facciata su Via L. Guerra sarà coperta da edera rampicante.



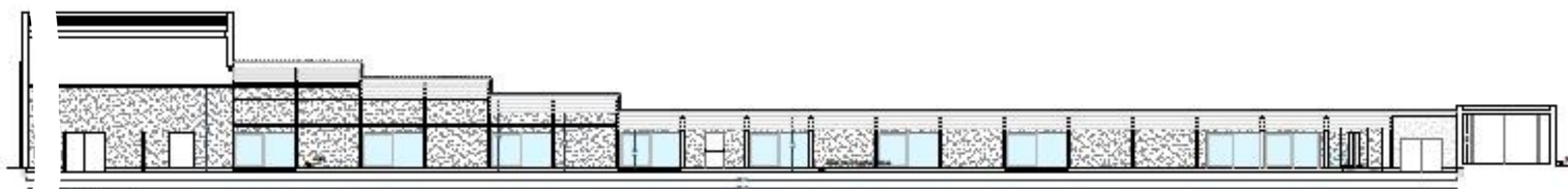
INTERVENTI ESEGUITI E IN PROGRAMMAZIONE AL CAMPO SCUOLA "TAZIO NUVOLARI"	
- RIFACIMENTO PISTA	2016
- MANUTENZIONE TRIBUNA	2016
- RIFACIMENTO TUBAZIONI ACQUA	2017
- REALIZZAZIONE TORNELLI	2019
- NUOVA CALDAIA	2019
- NUOVA ILLUMINAZIONE	2019
- PALESTRA RIFACIMENTO PAVIMENT. E COPERTURA	2020
- BARRIERA ANTIRADICE	2021
- NUOVA CLUB HOUSE	2023
- AMPLIAMENTO RETTIFILDO COPERTO	2023



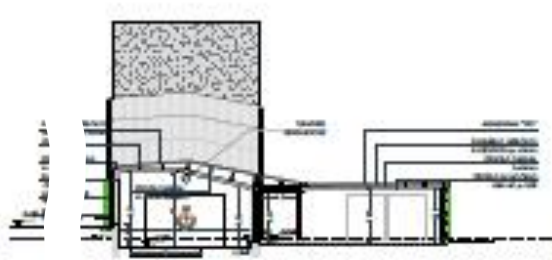
MANTOVA CITTÀ D'ARTE E DI CULTURA



Sezione piano terra | Scala 1:100



Sezione 2-3 | Scala 1:100



Sezione 3-4 | Scala 1:100



Vista fotografica 1



Vista fotografica 2



Vista fotografica 3 - Interno



Paesaggio fotografico





