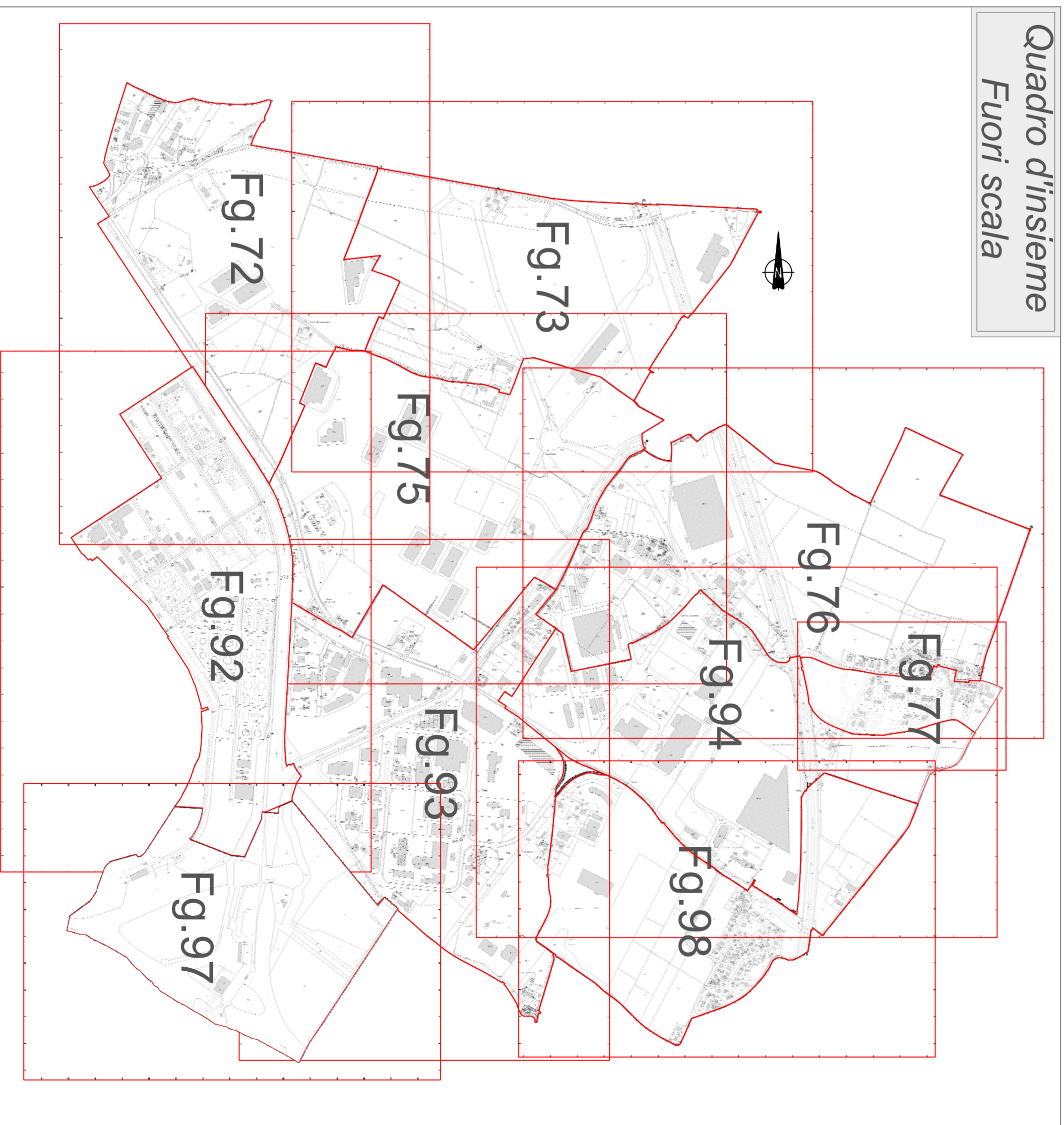
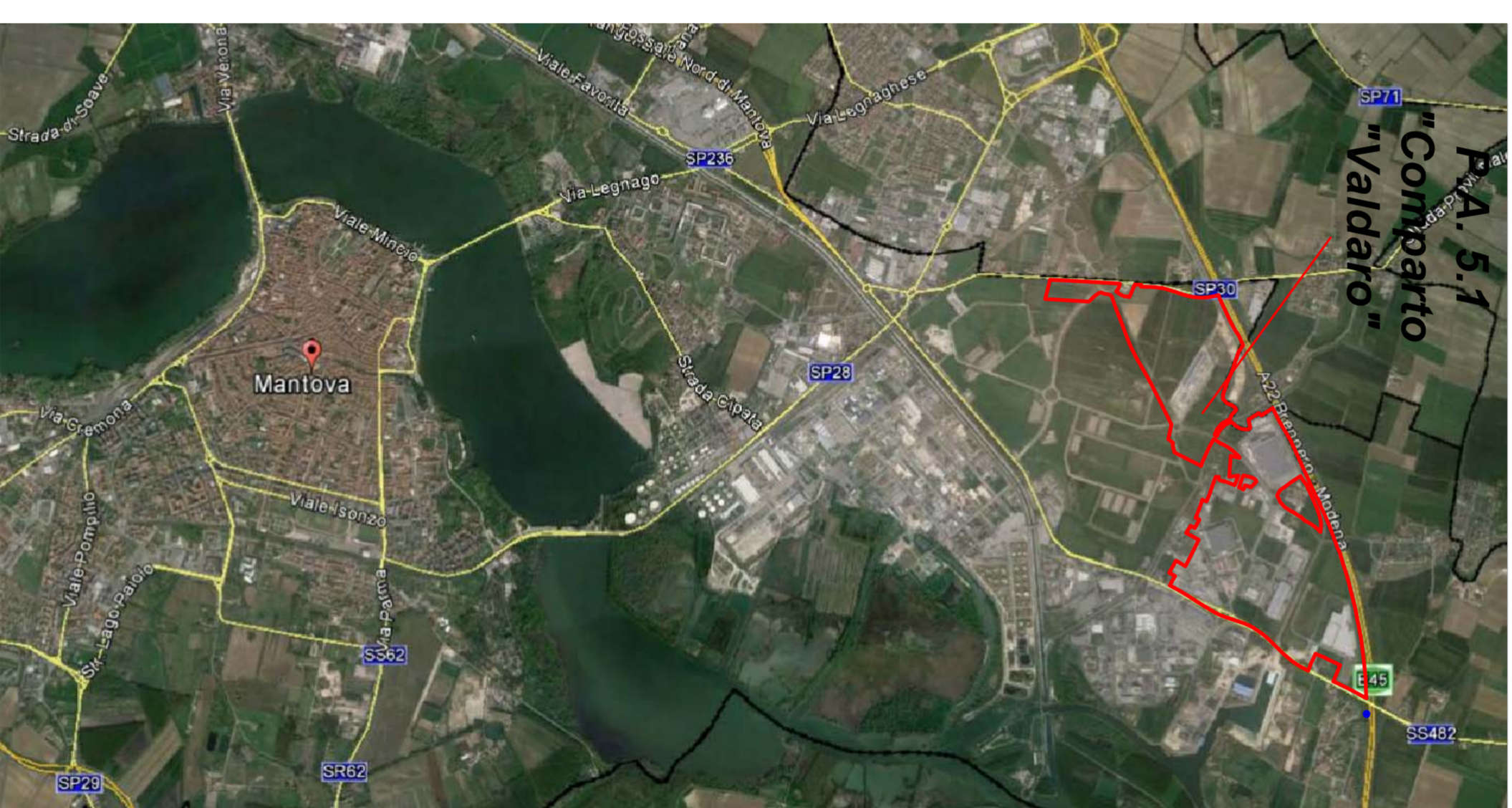


Comune San Giorgio  
di Mantova

- Legenda**
- Perimetro P.I.P. proposto
  - Rete acque reflue
  - Rete acque meteoriche
  - Rete acquedottistica
  - Rete gas media pressione
  - Rete gas bassa pressione
  - Cavidotto Telecom
  - Cavidotto Enel media tensione
  - Cavidotto Enel bassa tensione
  - Cavidotto illuminazione pubblica
  - Pipeline
  - Predisposizione cavidotti fibra ottica
  - Rete SNAM
  - Rete ENIPOWER



COMUNE DI MANTOVA  
**VARIANTE AL PIANO PER INSEDIAMENTI  
PRODUTTIVI - P.A. 5.1 - COMPARTO "VALDARO"**  
E AL P.G.I.T.

Schema delle reti tecnologiche come da  
tavola n. 7 approvata "Schema delle opere  
di urbanizzazione" - ottobre 2004

Comittente  
**Valdaro S.p.A.** in liquidazione  
Via Giuseppe di Cenci, n. 30 - Mantova  
C.F. 01236200205

Progettista  
**Studio Marinelli**  
Ambiente Contrasti Energia Sicurezza Territorio  
46100 Mantova - Via Alpi, 4  
Telefono: 0376 374166 - 338207483  
Email: olivier@studiomarinelli.eu  
P.IVA 02381810208  
Ordine degli Ingegneri di Mantova n. 277/A

Timbro e Firma

SCALA	DATA	DOC.	REV.
	2017	A.11	1.00



Il progettista si riserva, a termini di legge, la proprietà del  
presente progetto. La riproduzione anche parziale è vietata.