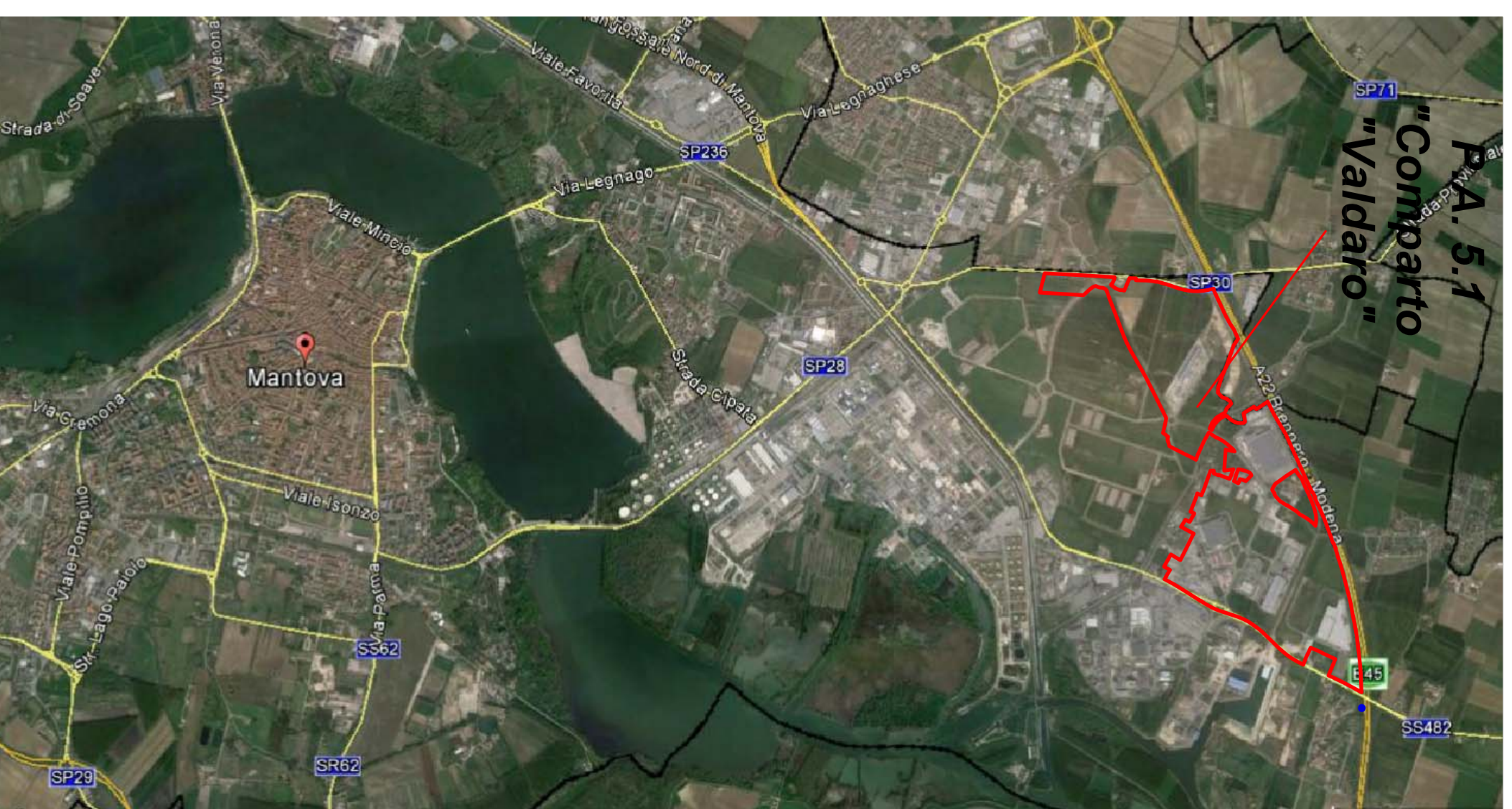


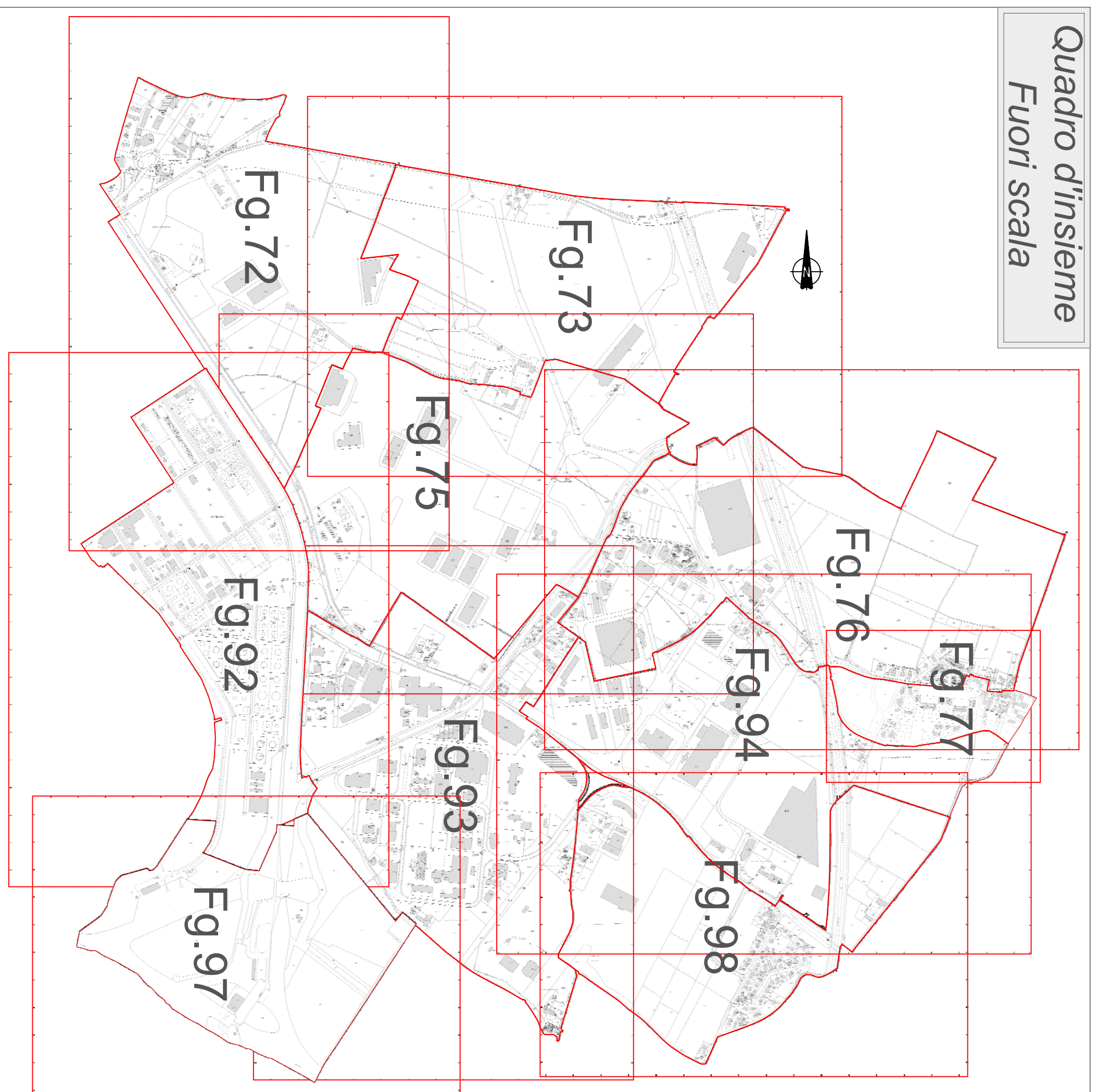
Comune San Giorgio
di Mantova

Legenda

	Perimetro P.I.P. vigente
	ART. 21: aree per insediamenti produttivi con If=0,60 mq/mq
	ART. 21: aree per insediamenti produttivi con If=1,00 mq/mq
	ART. 26: area standard
	ART. 26: area standard - attività riservate al nodo interscambio ed alle infrastrutture logistiche e tecnologiche
	ART. 26: area standard - verde
	Art. 26: area standard non computabile ai fini dei minimi di legge
	ART. 29: protezioni stradali
	ART. 31: aree per infrastrutture ferroviarie
	ART. 30: protezioni di infrastrutture idrovie e idrauliche
	ART. 21: aree per insediamenti produttivi con If=0,60 mq/mq, fascia di 30 m di salvaguardia ferroviaria



Quadro d'insieme
Fuori scala



**Varante al Piano per Insediamenti Produttivi - P.A. 5.1
Comparto "Valdaro" e al P.G.T.**

Comitente:
Valdaro S.p.A.
Via Giordano di Capri, n. 10 - Mantova
C.F. 01282830205

Progettista:
Studio Marinelli
Autore Coordinatore Progettazione: Stefano
Autore Progetto: Valeria
Autore Disegni: Valeria
Autore Rilascio: Valeria

Elaborato:
Pianimetria catastale aggiornata con perimetrazione delle aree
Interesse: stato di fatto

Data: Aprile 2017
Data: Aprile 2017
Data: Aprile 2017

Scala: Veduta d'insieme
A.1

Disegno prodotto a termini di legge